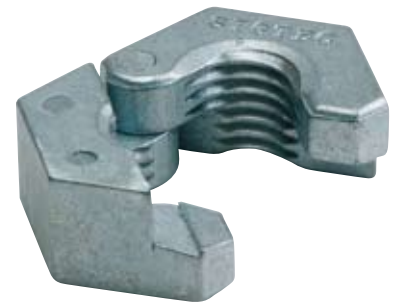


## Magic Nut

- 天井下地、各種配管・配線等、器材を支持固定する吊りボルト等の中間部へ簡単に取り付け出来ます。
- 余分なナット回しが不用で必要な場所にすぐ取り付け。
- 追加工事、ハンガー増設等に最適です。



(亜鉛合金ダイキャスト製)



**施工方法**

取り付け場所へ差し込む

上部のロック確認後締め付けて下さい。

---

**施工後等の取り外し**

左右の端部を軸に対して上下に力を加えて外すか出来た隙間へマイナスドライバー等を入れてロックを外して下さい

**使用例**

※マジックナットをダブルで使用すると、ロッキング出来ます。

サイズ メートル(M)	対辺×高さ (m/m) (m/m)	ケース入数	破断荷重 N(kgf)
M 6	19× 8	50×10	7178(732)
M 8	19× 8	50×10	13062(1332)
M10	19× 8	50×10	22065(2250)
M12	27×13	10×10	32950(3360)
M16	27×13	10×10	27949(2850)

サイズ ワット(W)	対辺×高さ (m/m) (m/m)	ケース入数	破断荷重 N(kgf)
W1/4	19× 8	50×10	9061(924)
W5/16	19× 8	50×10	13180(1344)
W3/8	19× 8	50×10	17750(1810)
W1/2	27×13	10×10	37461(3820)
W5/8	27×13	10×10	29812(3040)

ネジサイズ	締め付けトルク目安
M6 P1.0 ・ W1/4-20	1.9N・m (19kgf・cm)
M8 P1.25 ・ W5/16-18	4.5N・m (46kgf・cm)
M10 P1.5 ・ W3/8-16	8.8N・m (90kgf・cm)
M12 P1.75 ・ W1/2-12	15.5N・m (158kgf・cm)
M16 P2.0 ・ W5/8-11	38.2N・m (390kgf・cm)

▲製品は亜鉛合金ダイキャスト製の為、鋼製ナットと同様に締め付けますと締め付けただけで破断する場合がありますので締め付けトルクを目安としてご使用ください。